



**SKP PRO to najczęściej kupowane oprogramowanie dla stacji kontroli pojazdów w okresie ostatnich 9 lat. Jest w pełni profesjonalnym pakietem programów wspomagającym pracę diagnosty. Umożliwia wystawianie wszystkich dokumentów wymaganych podczas wykonywania badań technicznych. Zawiera elektroniczny rejestr badań (nabić) z możliwością korekty gromadzonych danych.**

**W celu obejrzenia prezentacji należy użyć klawiszy Ctrl+L. Wyłączenia Esc.**

SUNRISE PHU Grzegorz Krzemieniecki

92-524 Łódź ul. Gorkiego 21/31

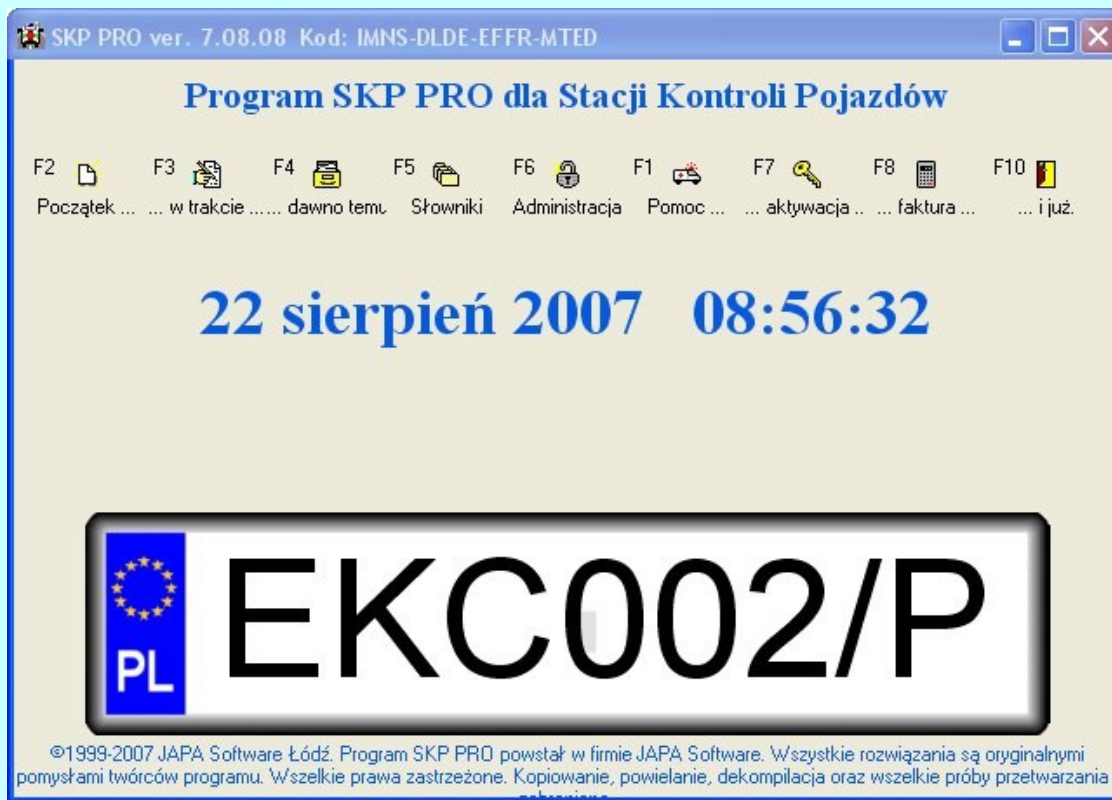
tel.: 602710688, 512232712

tel./fax: 42 6734814

[www.sunrise-phu.pl](http://www.sunrise-phu.pl)

[www.skppro.pl](http://www.skppro.pl)

e-mail: [biuro@sunrise-phu.pl](mailto:biuro@sunrise-phu.pl)



- F2 - początek.....(rejestracja pojazdu)
- F3 - w trakcie.....(badanie pojazdu)
- F4 - dawno temu.....(archiwum)
- F5 - Słowniki.....(konfiguracja danych)
- F6 - Administracja.....(konfiguracja programu)
- F1 - Pomoc.....(instrukcja obsługi programu)
- F7 - ...aktywacja.....(termin ważności programu)
- F8 - ...faktura...(program fakturujący)
- F10 - ...i już.....(zamknięcie programu)

# SKP-PRO

**Program opcjonalnie za pośrednictwem czytnika umożliwia odczyt kodów 2D Aztec, stosowanych w nowych dowodach rejestracyjnych. Dzięki temu wprowadzanie danych pojazdu do programu jest błyskawiczne i bezbłędne.**



W skanerze zastosowano najnowszej generacji mikrokontrolery oraz matrycę zapewniającą wysokiej jakości odczyt. Połączenie z komputerem następuje przez USB lub port szeregowy.

Współpraca czytnika kodu 2D z programem SKP PRO i AutoVIN\*\*  
lub AutoVIN Plus\*\*

Wczytywanie danych z dowodu rejestracyjnego za pomocą czytnika 2D możliwe jest po wcześniejszym zainstalowaniu odpowiednich sterowników oraz programu 2DDR. Program po zainstalowaniu należy skonfigurować zgodnie z zaleceniami dystrybutora czytnika.

Po poprawnym zainstalowaniu czytnika i uruchomieniu aplikacji testowej 2DDR, jest on gotowy do pracy w połączeniu z aplikacją SKP PRO. Opis instalacji znajduje się w sekcji **KOLEJNOŚĆ CZYNNOŚCI ZWIĄZANYCH Z URUCHOMIENIEM CZYTNIKA**

\*\* rozkodowanie obejmuje pełen zakres informacji podanych w dowodzie rejestracyjnym.

## **Poniżej opisane są wszystkie dane, które mogą być odczytane na podstawie kodu 2D:**

- numer dowodu rejestracyjnego
- organ wydający dokument
- rodzaj pojazdu
- przeznaczenie
- rok produkcji
- dopuszczalna ładowność
- dopuszczalny nacisk na oś
- numer karty pojazdu
- numer rejestracyjny
- data pierwszej rejestracji na świecie
- imię i nazwisko/firma właściciela
- adres właściciela
- marka pojazdu
- model pojazdu
- typ pojazdu
- numer nadwozia/podwozia VIN
- maksymalna masa całkowita
- dopuszczalna masa całkowita
- dopuszczalna masa całkowita zespołu pojazdów
- masa własna
- termin ważności dowodu rejestracyjnego
- data wydania dowodu rejestracyjnego
- kategoria pojazdu
- numer świadectwa homologacji
- liczba osi
- masa przyczepy z hamulcem
- masa przyczepy bez hamulca
- pojemność silnika cm<sup>3</sup>
- moc silnika kW
- stosunek masa/moc
- ilość miejsc siedzących
- ilość miejsc stojących

**Z dniem 22 września 2009 r. odczytuje także rodzaj paliwa**

Dodatkowo program SKP PRO uzupełnia okno rejestracji pojazdu do badania technicznego o dane zawarte w dotychczasowej bazie danych użytkownika. Po odczycie kodu 2D startuje krótki proces poszukiwania pojazdu w bazie. W przypadku odnalezienia poprzedniej "wizyty" pojazdu na stacji automatycznie wczytywane są następujące dane:

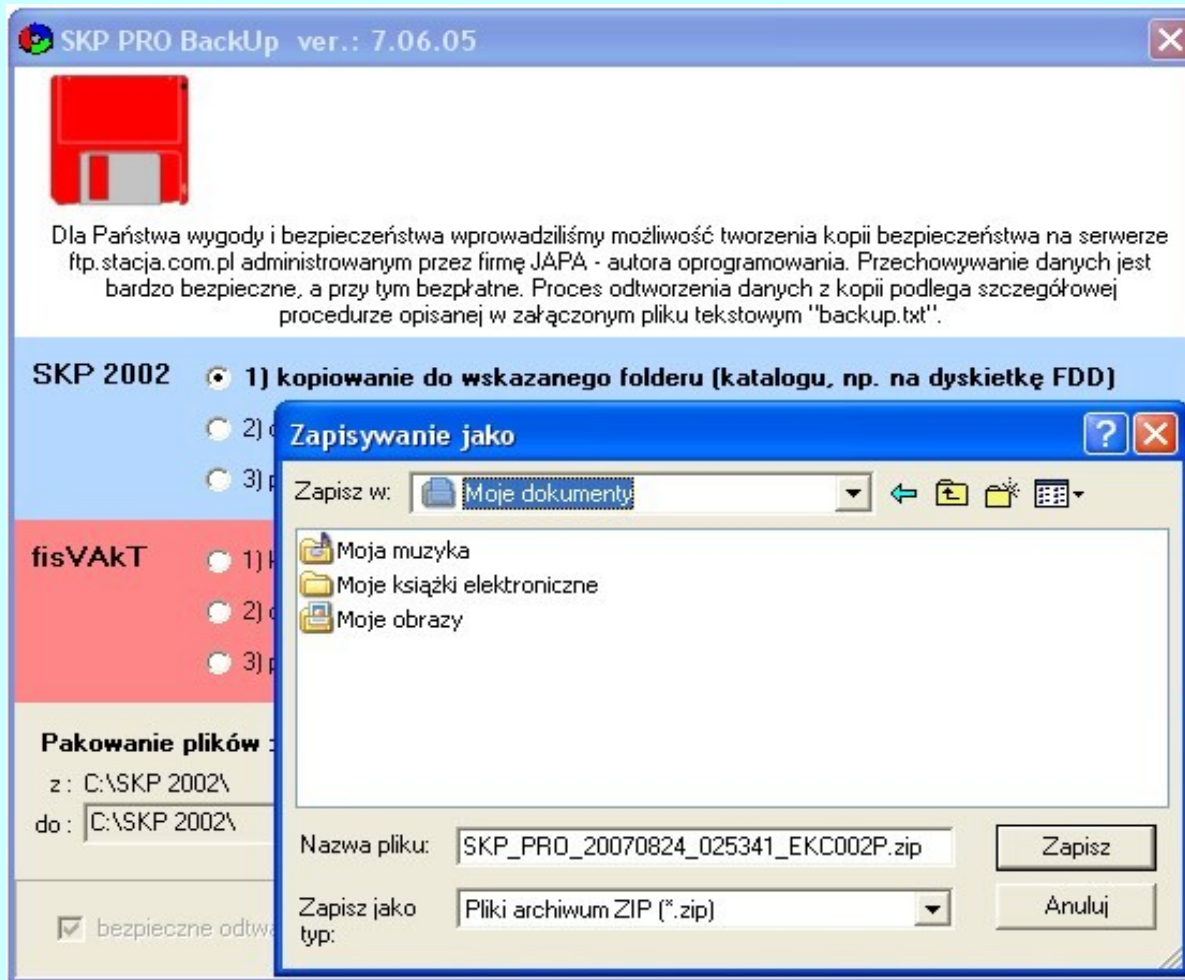
- data pierwszej rejestracji w Polsce
- producent instalacji gazowej\*
- numer zbiornika\*
- pojemność zbiornika\*
- typ reduktora\*
- ważność KDT/TDT\*
- data protokołu\*
- numer protokołu\*

\* *tylko dla pojazdów zaopatrzonych w instalację gazową*

# SKP-PRO

**Pozwala na bezpośrednią współpracę z drukarkami fiskalnymi POSNET, ELZAB, OPTIMUS, NOVITUS i INNOVA PROFIT.**





W celu zabezpieczenia bazy danych, SKP PRO posiada rozbudowane mechanizmy tworzenia kopii bezpieczeństwa. Możliwe jest bezpłatne archiwizowanie kopii bezpieczeństwa na serwerze FTP producenta.

## 02. NUMERACJA BADAŃ I OPŁAT EWIDENCYJNYCH

Automatyczna numeracja / maska zer "nieznaczących" / NR / II człon numeru

BADAŃ od numeru: 0000 19 / 2007  NR / ROK

podgląd numeru: 0019 / 2007

NABIĆ od numeru: 0000 1 /   NR / ROK

podgląd numeru:

opłat ewidencyjnych od numeru 0000 3 / 2007  NR / ROK

podgląd numeru: 0003 / 2007

- kwota opłaty ewidencyjnej zł: 2,00

Dostępna jest specjalna wersja pakietu dla stacji podległych np.: MSWiA, MON. Zgodnie z rozporządzeniem Dz. U. Nr 211 z dnia 24 stycznia 2005 r. wymagana jest bezwzględnie oddzielna numeracja nabić, wprowadzono również „Rejestr nabić”. Program posiada wbudowany import danych pojazdów z innych baz danych. Dzięki prostemu interfejsowi użytkownika pakiet SKP PRO umożliwia pracę bez konieczności przechodzenia dodatkowych szkoleń.

W celu zachowania pełnej zgodności z prawem, oprogramowanie podlega ciągłym aktualizacjom dostępnym on-line lub w formie płyty CD-ROM.



**Bezpośrednia współpraca producenta z MSWiA, gwarantuje poprawne przekazywanie danych do CEPIK. Przesyłanie danych odbywa się bezpośrednio z programu z wykorzystaniem czytnika kart kryptograficznych.**





Zawiera 2 katalogi danych technicznych:

- AUT – zawierający 88,5 tysięcy modeli pojazdów,
- DIP - zawierający 343,6 tysięcy dokumentów identyfikacyjnych.

1. KATALOG - WŁASNY ---> 1990 FORD FIESTA 1.1 KAT [znaleziono pojazdów: 233]

Wybierz markę i/lub rocznik, a następnie naciśnij klawisz wyszukiwania

ROZCZNIK MARKA MODEL

Aby posortować wg wybranej kolumny - kliknij jej tytuł. Sortowanie jest na przemian: rosnące - malejące.

Marka	Model	Rocznik	SILNIK		Kod modelu	MASY		WYMIARY				
			pojemność [ccm]	moc [kW]		masa własna	DMC	długość [m]	szerokość [m]	wysokość [m]	rozstaw osi [m]	
FORD	FIESTA	2001	1596	76		970	1405	3,740	1,610	1,360	2,550	7
FORD	FIESTA 1.0	2006	999	71		985	X	4,200	1,760	1,490	2,488	X
FORD	FIESTA 1.0	2006	999	49		1040	X	3,908	1,675	1,451	2,488	X
FORD	FIESTA 1.0	0	957	33	b.d.	750	1175	3,648	1,585	X	X	6
FORD	FIESTA 1.0 FESTIVAL	0	957	33	b.d.	750	1175	3,648	1,585	X	2,288	6
FORD	FIESTA 1.0 FLEX ALK.	2007	999	53		960	X	3,917	1,683	1,417	2,488	8
FORD	FIESTA 1.0 FLEX BENZ.	2007	999	52		960	X	3,917	1,683	1,417	2,488	8
FORD	FIESTA 1.0 HOLIDAY	0	957	33	b.d.	750	1175	3,648	1,585	X	2,288	6
FORD	FIESTA 1.0 L	0	957	33	b.d.	750	1175	3,648	1,585	X	2,288	6
FORD	FIESTA 1.0 STREET	2004	999	X		960	X	3,823	1,634	1,409	2,446	X
FORD	FIESTA 1.1	1995	1119	X		845	1325	X	X	X	X	7
FORD	FIESTA 1.1	1994	1119	37		870	1350	X	X	X	X	7
FORD	FIESTA 1.1	1992	1118	X		785	1225	X	X	X	X	6
FORD	FIESTA 1.1	1991	1119	37		815	1275	X	X	X	X	6
FORD	FIESTA 1.1	1981	1119	37		845	1325	X	X	X	X	7
FORD	FIESTA 1.1	0	1117	37	b.d.	755	1175	3,648	1,585	X	X	6
FORD	FIESTA 1.1 C	0	1118	40	b.d.	785	1225	3,743	1,606	1,389	2,446	7
FORD	FIESTA 1.1 C CLX	1991	1118	40	b.d.	785	1225	3,743	1,606	1,389	2,446	7

1. KATALOG 2. KATALOG DIP 3. MAKROKATALOG  Anuluj <Esc>  Wczytaj

3. MAKROKATALOG DIP ---> 1990 FORD FIESTA 1.1 KAT [znaleziono pojazdów: 11 586]

Wybierz markę i/lub rocznik, a następnie naciśnij klawisz wyszukiwania

ROZCZNIK MARKA MODEL

Aby posortować wg wybranej kolumny - kliknij jej tytuł. Sortowanie jest na przemian: rosnące - malejące.

Marka	Model	Rocznik	SILNIK		Kod modelu	MASY		WYMIARY				
			pojemność [ccm]	moc [kW]		masa własna	DMC	długość [m]	szerokość [m]	wysokość [m]	rozstaw osi [m]	
FORD	0711	1991	5947	83	DB	3760	6500	6,098	2,360	2,950	3,230	2
FORD	1.6	1996	1597	66	03	1125	1685	4,302	1,700	1,370	X	X
FORD	1.6 CABRIO	1989	1567	66	ALF	985	1400	4,061	1,620	1,359	2,400	X
FORD	1.6 GAL	1993	1597	66	B.D.	1085	1600	4,104	1,696	1,378	2,500	8
FORD	1.8 TD	1997	1753	51	5-DRZw10	1160	X	4,268	1,690	1,389	X	9
FORD	12 M 1.7	1991	1598	77		965	1692	4,036,0	1,692,0	1,377,0	XXX	7
FORD	190 EF 2.5 D	1997	2496	56	190 EF	2700	3500	6,250	2,200	2,220	3,570	1
FORD	2.0TDCI	2001	1998	85		1437	1980	4,556	1,751	1,424	2,704	1
FORD	2005	1972	2561	29	XXX	2022	2650	2,950	1,720	1,450	xx	1
FORD	3000	1972	2826	48	X	2052	2900	3,100	1,690	2,225	1,450	1
FORD	41102RM	1986	3120	66	B.D.	2250	2750	3,2	2,1	2,5	2,0	7
FORD	6610	1986	4393	60	6610/S-CA	3750	5200	3,740	1,900	2,710	2,250	2
FORD	7740 TURBO Z KABINA	1995	4.987	70		4700	6123	3,900	2,120	2,800	2,400	2
FORD	7910	1989	6600	73,60	X	4190	5000	x	x	x	x	1
FORD	80D/TRANSIT	1997	2496	51	X	1530	2440	4,606	1,970	1,931	2,835	1
FORD	8210 4WD Z KABINA	1987	5792	81	-	5780	8680	4,800	2,250	2,790	2,780	3
FORD	AAL/ESCORT	1998	1796	85		1161	1650	4,138	1,700	1,346	2,525	8
FORD	ALL /ESCORT	1993	1796	96	X	1205	1675	4,108	1,696	1,360	2,53	8

1. KATALOG 2. KATALOG DIP 3. MAKROKATALOG  Anuluj <Esc>  Wczytaj



Podczas użytkowania programu, tworzone są dodatkowo **2 własne katalogi danych technicznych: katalog DIP** z danymi pojazdów, dla których wystawiono dokument DIP oraz **katalog Uzupełnień**, w którym są przechowywane dane pojazdów, dla których dokonywano uzupełnienia danych technicznych (np. na potrzeby wymiany DR).

2. KATALOG DIP - WŁASNY --> 1990 FORD FIESTA 1.1 KAT [znaleziono pojazdów: 41]

Wybierz markę i/lub rocznik, a następnie naciśnij klawisz wyszukiwania

ROZNIK MARKA MODEL

Aby posortować wg wybranej kolumny - kliknij jej tytuł. Sortowanie jest na przemian: rosnące - malejące.

Marka	Model	Rocznik	SILNIK		Kod modelu	MASY			WYMIARY			
			pojemność [ccm]	moc [kW]		masa własna	DMC	długość [m]	szerokość [m]	wysokość [m]	rozstaw osi [m]	
FORD	COUGAR 2.0 KAT	1999	1988	96	BCV	1391	1725	4,699	1,780	1,308	X	9
FORD	ESCORT 1.8 TD KOMBI	1996	1753	51	GAL	1167	1735	4,302	1,700	1,370	X	9
FORD	ESCORT 1.4	1995	1,391	55	GAL	1060	1575	4,138	1,700	1,391		8
FORD	ESCORT 1.4 I TURNIER	1995	1391	55	GAL	1093	1655	4,31	1,700	1,37		8
FORD	ESCORT 1.6I	1995	1597	66		1086	1650	4,14	1,700	1,35		8
FORD	ESCORT 1.6I	1994	1597	65	GAL	1105	1625	4,104	1,696	1,378	2,550	8
FORD	ESCORT 1.8 DIESEL TU	1998	1753	66		1137	1700	4,290	1,700	1,400		9
FORD	ESCORT 1.8 DIESEL TU	1997	1753	66	GAL	1175	1735	4,302	1,700	1,370		9
FORD	ESCORT 1.8 DIESEL TU	1996	1753	66	GAL	1175	1735	4,302	1,700	1,370	X	9
FORD	FIESTA 1.2I	1996	1595	75		1205		4,203	1,765	1,421	2,578	X
FORD	FIESTA 1.3 I	1997	1299	37		1023	1415	3,828	1,634	1,334	x	7
FORD	FIESTA 1.3I	1996	1299	44	JBS	1005	1460	3,828	1,634	1,334		7
FORD	FOCUS 1.8 DI KOMBI	1999	1753	66	X	1307	1755	4,438	1,702	1,451		9
FORD	FOCUS 1.4 I 16V	1999	1388	55	X	1125	1570	4,152	1,702	1,44	X	8
FORD	FOCUS 1.6 I 16V KOMBI	1999	1596	74		1234	1635	4,438	1,702	1,532	X	9
FORD	FOCUS 1.8 DI	1999	1753	66	X	1207	1755	4,438	1,699	1,447		9
FORD	FOCUS 1.8 DIESEL TUR	1999	1753	66		1307	1755	4,438	1,702	1,451		9
FORD	FOCUS 1.8 TDCI TURNII	2002	1753	74	X	1303	1760	4,454	1,702	1,461	X	9

1. KATALOG 2. KATALOG DIP 3. MAKROKATALOG Anuluj <Esc> Wczytaj

KATALOG UZUPELNIENI - WŁASNY --> 1990 FORD FIESTA 1.1 KAT [znaleziono pojazdów: 32]

Wybierz markę i/lub rocznik, a następnie naciśnij klawisz wyszukiwania

ROZNIK MARKA MODEL

Aby posortować wg wybranej kolumny - kliknij jej tytuł. Sortowanie jest na przemian: rosnące - malejące.

Marka	Model	Rocznik	SILNIK			MASY				
			Rodzaj paliwa	kW	pojemność ccm	masa własna	max masa całkow.	DMC	DMC zesp. poj.	fz
AUDI	A4 2.5 TDI AVANT	2005	olej napędowy	120	2496	1690	2140	2140	3785	X
CITROEN	C15 1.8D	2001	olej napędowy	44	1769	945	1710	1710	X	7
FIAT	PUNTO 1.2 KAT	2003	etylina bezołowiowa	44	1242	935	1370	1370	2370	X
FIAT	PUNTO 1.4 GT	1998	etylina bezołowiowa	98	1372	1000	1450	1450	X	X
FORD	COUGAR 2.0 KAT	1999	etylina bezołowiowa	96	1988	1391	1725	1725	3225	X
FORD	ESCORT 1.4	1995	benzyna bezołowiowa	55	1,391	1060	1575	1575	X	
FORD	FIESTA 1.1 KAT	1990					1250	1250	X	
FORD	FUSION 1.4	2003	etylina bezołowiowa		1388	1076		1605	X	
FORD	MONDEO 1.8 DIESEL TU	1997	olej napędowy	66	1753	1415	2010	2010	3260	X
FORD	PUMA 1.7 I	1997	etylina bezołowiowa	92	1679	1108	1400	1400	X	X
FORD	SCORPIO 2.3I	1997	olej napędowy	132	2698	1700	2205	2205	X	X
LANCIA	PHEDRA 2.0 16V	2003	benzyna bezołowiowa	100	1997	1717	2400	X	X	
MAZDA	323 1.6I	1995	benzyna bezołowiowa	65	1598	1010	1500	1500	X	X
OPEL	ASTRA 1.4 I	1994	etylina bezołowiowa		1389	950	1495	1495	X	
OPEL	ASTRA 1.4 I 16V	2006	etylina bezołowiowa	66	1364	1230	1725	1725	X	X
OPEL	ASTRA 1.6 I	2003	etylina bezołowiowa	62	1598	1195	1660	1660		
OPEL	ASTRA 1.6 I	1996	etylina + gaz	52	1598	1055	1555	1555	X	X
OPEL	ASTRA CABRIO 1.8I	2001	etylina bezołowiowa	92	1796	1380	1725	1725	X	X

1. Pokaż wszystkie 2. Szukaj ponownie Anuluj <Esc> Wczytaj



Jednym z modułów pakietu jest obecny na rynku od ponad 11 lat program **AutoVIN®**, od 2 lat **AutoVIN® PLUS**. Jest to **jedyny program na świecie obejmujący swą bazą wszystkich światowych producentów** posiadających prawo do posługiwania się własnymi kodami WMI oraz DOT.

Według stanu bazy danych na dzień 18-11-2009 r. program zawiera:

- producentów z własnym kodem WMI	33972
- rozpoznawanych marek ogółem	3001
- rozkodowywanych szczegółowo – marek	159
- modeli	1763
- typów	24740
- numerów seryjnych	580523000
- fabrycznych kodów silników	87369
- fabrycznych kodów opon	902
- fabrycznych kodów szyb	913

- PLUS - zawierający 343,6 tysięcy danych technicznych.

# autoVIN®

## Umożliwia dekodowanie numerów VIN ...

AutoVIN ver. 6.07.26 Lic.: FJJP-JQJC-GIGB BHKP

Wybór Ustawienia O programie Zamknij

Wprowadź numer VIN  17

Lista rozkodowanych

START  
Wyczyść  
CheckDigit

Nazwa fabryki	REGIE RENAULT
Adres	8, AVENUE EMILE ZOLA 92109 BOULOGNE - BILLANCOURT
Państwo	FRANCJA / EUROPA
Marka	RENAULT
Model, typ	LAGUNA 1.8 BREAK
Silnik	BENZYNA 1783 ccm
Miesiąc produkcji	NIE JEST ZAKODOWANY W NUMERZE VIN
Rok produkcji	2000
Lata produkcji	1998 - 2000
Kod modelu	K 56
Opis nadwozia	NADWOZIE 5-DRZWIOWE NADWOZIE TYPU : 5-drzwiowe kombi
Zakład produkcyjny	NIE OKREŚLONO
Numer seryjny	22146102
Skrzynia biegów	manualna skrzynia biegów 5-biegowa
System bezpieczeństwa, rozstaw osi i inne	
Pozostałe informacje	Szyby oznaczone symbolem Renault posiadają w dolnym rzędzie ostatnią cyfrę ich roku produkcji - może to być rok produkcji

18 sierpień 2006 00:47 Język: POLSKI

# autoVIN®

## oznaczeń silników ...

AutoVIN ver. 6.07.26 Lic.: FLJP-JQJC-GIGB BHKP  
Wybór Ustawienia O programie Zamknij

Wprowadź typ silnika **F3** 02

Lista numerów silników **F3**

**RENAULT**  tylko dla wybranej marki

Typ silnika .....

Wyniki wyszukiwania w bazie silników ...  
Znaleziono silników : 259

Typ silnika	ccm	kW	KM	Marka	Model	Typ	Montowany od:	Montowany do:
F3P 674	1800	66	89	RENAULT	LAGUNA	1.8 i	9.1995	2.2001
F3P 674	1800	66	89	RENAULT	LAGUNA	1.8 i	9.1995	2.2001
F3R 729	2000	83	112	RENAULT	LAGUNA	2.0 i	9.1995	4.1997
F3R 723	2000	83	112	RENAULT	LAGUNA	2.0 i	1.1994	2.2001
F3P 674	1800	70	95	RENAULT	LAGUNA	1.8 GPL	9.1995	5.1998
F3P 676	1800	70	95	RENAULT	LAGUNA	1.8 GPL	5.1998	2.2001
F3R 722	2000	83	112	RENAULT	LAGUNA	2.0 i	1.1994	2.2001
F3P 724	1800	66	89	RENAULT	LAGUNA	1.8 i	1.1994	2.2001
F3P 724	1800	66	89	RENAULT	LAGUNA	1.8 i	1.1994	2.2001
F3R 722	2000	83	112	RENAULT	LAGUNA	2.0 i	1.1994	2.2001
F3P 720	1800	66	89	RENAULT	LAGUNA	1.8 i	1.1994	2.2001
F3R 728	2000	83	112	RENAULT	LAGUNA	2.0 i	9.1995	4.1997
F3R 722	2000	83	112	RENAULT	LAGUNA	2.0 i	1.1994	12.1996
F3P 670	1800	66	89	RENAULT	LAGUNA	1.8 i	9.1995	4.1997
F3P 678	1800	66	89	RENAULT	LAGUNA	1.8 i	1.1994	2.2001
F3P 670	1800	66	89	RENAULT	LAGUNA	1.8 i	9.1995	4.1997

Anuluj

18 sierpień 2006 00:51 Język: POLSKI

# autoVIN®

## kodów DOT szyb ...

AutoVIN ver. 6.07.26 Lic.: FLIP-JQJC-GIGB BHKP

Wybór Ustawienia O programie Zamknij

druk  druk  druk  druk  druk

Kod DOT lub jego część:  02

Lista kodów DOT:

Kod DOT: .....

Producent: .....

START

Wyjście

Wyniki wyszukiwania w bazie producentów szyb ...

Znaleziono producentów: 10

DOT	PRODUCENT	ADRES	ADRES CD.	KRAJ
750	XYG (HK), LTD.	YUEN LONG INDUSTRIAL ESTA	NEW TERRITORIES	HONG KONG
751	TECNOVIDRO INDUSTRIA DE VIDROS LTDA	FARROUPILHA	RIO GRANDE DO SUL	BRAZYLIA
752	FOX FIRE, INC.	PONTIAC	MI	USA
753	PARABRISAS CITSA DE MEXICO, S.A. DE C.V.	NAUCALPAN ESTADO DE MAXIC		MEKSYK
754	LARESGOITI DIVISION PARABRISAS, S.A. DE C.V.	CUAUTITLAN IZCALLI		MEKSYK
755	GLASSTECH, INC.	PERRYSBURG	OH	USA
756	EAGLE SECURITY L.L.C.	ST. CROIX FALLS	WI	USA
757	SCIE-PLAS LTD.	SOUTHAM	WARWICKSHIRE	WIELKA BRYTANIA
758	ACHILLES USA INC	Everett	WA	USA
759	PROTEX MAROC	AIN SEBAA	CASABLANCA	MAROKO

Druki OK

18 sierpień 2006 00:59 Język: POLSKI

# autoVIN®

oraz kodów DOT opon.

AutoVIN ver. 6.07.26 Lic.: FLIP-JQJC-GIGB BHKP

Wybór Ustawienia O programie Zamknij

druk  druk  druk  druk  druk

Kod DOT lub jego część **W\*** 01

Lista kodów DOT **W**

Kod DOT .....

START

Wyjście

Wyniki wyszukiwania w bazie producentów opon ...

Znaleziono producentów: 23

DOT	PRODUCENT	ADRES	ADRES CD.	KRAJ
W1	BRIDGESTONE/FIRESTONE NORTH AMERICAN T	LAVERGNE	TENNESSEE	USA
W2	BRIDGESTONE/FIRESTONE NORTH AMERICAN	WILSON	NORTH CAROLINA	USA
W3	VREDESTEIN DOTINCHEM B.V.	DOEFINEHEM		HOLANDIA
W4	DUNLOP OLYMPIC TYRES	SOMERTON	VICTORIA	AUSTRALIA
W5	BRIDGESTONE/FIRESTONE ARGENTINA S.A.I.C	1836 LIAVALLOL	PROVINCE DE BUENOS AIRES	ARGENTYNA
W6	MSF TIRE AND RUBBER, INC.	SUCAT, MUNTINLUPA CITY		FILIPINY
W7	FIRESTONE PORTUGUESA, S.A.R.L.	ALCOCHETE		PORTUGALIA
W8	SIAM TYRE PHRAPRADAENG CO., LTD.	SAMSUNG KLANG,PHRAPRADAI	SAMUTPRAKARN	TAJLANDIA
W9	INDUSTRIA DE PRAUMATICOS FIRESTONE S.A.	RIO DE JANEIRO	EAST DE GUANABARA	BRAZYLIA
WA	BRIDGESTONE/FIRESTONE FRANCE	F-62401BETHUNE CEDEX		FRANCJA
WB	BRIDGESTONE/FIRESTONE DE COSTA RICA	SAN JOSE		KOSTARYKA
WC	FIRESTONE AUSTRALIA PTY. LTD.	SYDNEY	NEW SOUTH WALES	AUSTRALIA
WE	NANKUNG RUBBERTIRE CORPORATION	WEST TAIPEI		TAJWAN
WF	BRIDGESTONE/FIRESTONE HISPANIA, S.A.	E-09080 BURGOS		HISZPANIA
WH	THE FIRESTONE TIRE & RUBBER CO.	BORAS 1		SZWECJA
WM	DUNLOP OLYMPIC TYRES	WEST FOOTSERAY	VICTORIA	AUSTRALIA
WO	INOCCE RUBBER CO., INC.	PHATUNTANI		TAJLANDIA

Drukuj OK

18 sierpień 2006 00:57 Język: POLSKI

# autoVIN®

## Posiada opisy lokalizacji numerów

Lokalizacje numerów

MARKA:

MARKA	MODEL	TYP
RENAULT	FUEGO	D
RENAULT	FUEGO	
RENAULT	KANGOO	1.2
RENAULT	LAGUNA II	V6
RENAULT	LAGUNA	V6
RENAULT	LAGUNA II	2.0
RENAULT	LAGUNA	2.0
RENAULT	LAGUNA II	1.8
RENAULT	LAGUNA	1.8
RENAULT	MASTER	
RENAULT	MEGANE	2.0
RENAULT	MEGANE	1.4
RENAULT	R 11	D (OD 1985)

Możliwe lokalizacje numeru nadwozia      Możliwe lokalizacje tabliczki znamionowej      Możliwe lokalizacje numeru silnika

- Wybity w przedziale bagażnika, z prawej strony na nadkolu	- Wybity na przedniej stronie korpusu z lewej strony	- Na przegrodzie czołowej, w środkowej, górnej części
---	--	---

# autoVIN®

**Wbudowany analizator VIN umożliwia kontrolę błędnego kodu.**

**Wygląd okna przed wykonaniem analizy.**

The screenshot shows the 'VIN-analizator' window. At the top, it says 'Wybierz sekcję i znaki do analizy, a następnie zaznacz odpowiednie pary znaków' (Select section and characters for analysis, then mark the appropriate pairs of characters). A dropdown menu shows 'sekcja VDS (znaki 4-11)'. Below this is a row of 17 character boxes, numbered 1 to 17. The characters are: 1: W, 2: A, 3: U, 4: Z, 5: Z, 6: Z, 7: B, 8: D, 9: Z, 10: V, 11: A, 12: 2, 13: 4, 14: 7, 15: 7, 16: 6, 17: 9. Below the character boxes is a table with columns: 'Kod GEN', 'Kod UDS', 'Marka', and 'Model (lata produki)'. To the left of the table is a list of character pairs with checkboxes: 0 <-> 6, 0 <-> 8, 0 <-> 9, 0 <-> B (checked), 0 <-> C, 0 <-> D (checked), 1 <-> 4, 1 <-> 7, 1 <-> A (checked), 2 <-> Z, 3 <-> 8. At the bottom, there are buttons: 'Rozkoduj zaznaczony <F5>', 'Rozkoduj wszystkie <F6>', 'Zatwierdź', and 'Powrót <Esc>'. The text 'Maksymalna możliwa liczba kombinacji : 288' is also visible.

Wybierz sekcję i znaki do analizy, a następnie zaznacz odpowiednie pary znaków

sekcja VDS (znaki 4-11)

Generuj <F3>

	Kod GEN	Kod UDS	Marka	Model (lata produki)

Zaznacz pary znaków, które mają podlegać analizie, a następnie naciśnij klawisz <Generuj>

- 0 <-> 6
- 0 <-> 8
- 0 <-> 9
- 0 <-> B
- 0 <-> C
- 0 <-> D
- 1 <-> 4
- 1 <-> 7
- 1 <-> A
- 2 <-> Z
- 3 <-> 8

Rozkoduj zaznaczony <F5>

Rozkoduj wszystkie <F6>

Maksymalna możliwa liczba kombinacji : 288

Zatwierdź

Powrót <Esc>

# autoVIN®

## Wygląd okna po wykonaniu analizy.

**VIN-analizator**

Wybierz sekcję i znaki do analizy, a następnie zaznacz odpowiednie pary znaków

sekcja VDS (znaki 4-11)

W A U Z Z Z B D Z V A 2 4 7 7 6 9

1 2 3 4 5 6 7 8 9 10 11 12 13 14 15 16 17

Generuj <F3>

Zaznacz pary znaków, które mają podlegać analizie, a następnie naciśnij klawisz <Generuj>

	Kod GEN	Kod UDS	Marka	Model (lata produkcji)
<input type="checkbox"/> 0 <-> 6	---30---			
<input type="checkbox"/> 0 <-> 8	---3B---			
<input type="checkbox"/> 0 <-> 9	---3D---			
<input checked="" type="checkbox"/> 0 <-> B	---8P---	MF78P----	AUDI	A3 (2005---->)
<input type="checkbox"/> 0 <-> C	---80---	ZZZ80----	AUDI	A4 (1995-2001)
<input checked="" type="checkbox"/> 0 <-> D	---8B---	ZZZ8B----	AUDI	80 (1988-1995)
<input type="checkbox"/> 1 <-> 4	---8D---	RD68D----	AUDI	S4 (2001-2002)
<input type="checkbox"/> 1 <-> 7	---BP---			
<input type="checkbox"/> 1 <-> A	---B0---			
<input type="checkbox"/> 2 <-> 2	---BB---			
<input type="checkbox"/> 3 <-> 8	---BD---			
<input type="checkbox"/> 3 <-> 9				
<input checked="" type="checkbox"/> 3 <-> B				
<input type="checkbox"/> 4 <-> A				
<input type="checkbox"/> 5 <-> 6				
<input type="checkbox"/> 5 <-> S				
<input type="checkbox"/> 6 <-> 8				

Rozkoduj zaznaczony <F5>      Rozkoduj wszystkie <F6>

Maksymalna możliwa liczba kombinacji : 24









Zatwierdź      Powrót <Esc>

# autoVIN®

## Pozwala na rozkodowanie numeru rejestracyjnego

AutoVIN ver. 6.07.26 Lic.: FIJP-JQJC-GIGB-BHKP

Wybór Ustawienia O programie Zamknij

druk  druk  druk  druk  druk

Wprowadź nr rejestracyjny  03

Lista numerów

Województwo ..... mazowieckie

Siedziba starostwa powiatowego ..... Warszawa-Wilanów

Adres ..... ul. Koszki-Potockiego 11

Miejscowość ..... Warszawa

Kod pocztowy ..... 02-958

Adres poczty elektronicznej (e-mail) .....

Adres serwera FTP ..... <http://www.wilanow.pl/>

Telefon ..... +22 642 60 01 wew.107

Fax .....

Opis kontaktu ..... rejestracja pojazdów



## **W pakiecie SKP PRO dostępne są:**

**fisVakT** - prosty, ale bardzo funkcjonalny i przejrzysty program fakturujący z możliwością wystawiania korekt.

**Terminarz zleceń** - bardzo prosty w użytkowaniu terminarz. Umożliwia zapisywanie z dowolnym wyprzedzeniem wszelkich zdarzeń związanych z działalnością stacji i nie tylko.

**Ewidencja opłat ewidencyjnych** - zawiera ewidencję pobranych opłat ewidencyjnych oraz drukowanie „KP” lub „NK” (dowodów wpłaty) i ewidencji. Dowód wpłaty „KP” lub „NK” zgodny z wymogami przewidzianymi dla tego typu dokumentów.

**Raport sprzedaży** - rozliczanie obrotów za dowolny okres dla stacji lub poszczególnych diagnostów.

**Historia danego pojazdu.** Program pozwala na wydrukowanie historii badań dla danego numeru rejestracyjnego lub numeru nadwozia. Każdy diagnosta pracujący na SKP PRO może wydrukować, na życzenie klienta, obszerną i dokładną historię pojazdu i jego badań.

**RAPORT zmian w rejestrze** z możliwością drukowania za dowolny okres.

**Zaproszenia** – program generujący i drukujący zaproszenia dla klientów stacji w celu powiadomienia o zbliżającym się terminie badania technicznego.

**InfoCEP / transmisja** /- umożliwia przekazywanie danych ze Stacji Kontroli Pojazdów do Wydziałów Komunikacji.

**Wnioski** – o wykonanie badania okresowego pojazdu.

**Akty prawne** – zbiór wszystkich ustaw, rozporządzeń i innych aktów prawnych dotyczących SKP (udostępnione do użytkowania w celach informacyjnych, nie komercyjnych).

**ADR 2009** – umowa międzynarodowa (udostępniona do użytkowania w celach informacyjnych, nie komercyjnych).

**Export pliku XML dla potrzeb CEPiK.** Producent oprogramowania, jako firma ściśle współpracująca przy projekcie zapewnia pełną unifikację SKP PRO z wymogami MSWiA dla programów współpracujących z CEPiK.

**Kopie bezpieczeństwa** – kopiowanie programów SKP PRO i fisVakT (archiwizacja).



**Zapraszamy na ogólnodostępne forum dyskusyjne dla diagnostów [www.forum.stacja.com.pl](http://www.forum.stacja.com.pl) na największej stronie internetowej poświęconej stacjom kontroli pojazdów [www.stacja.com.pl](http://www.stacja.com.pl) .**

Obok wymiany doświadczeń pomiędzy diagnostami i fachowcami, dostępnych jest wiele interesujących materiałów wspomagających np.: internetowy spis stron producentów i importerów pojazdów, na których można znaleźć wiele dodatkowych informacji dotyczących danych technicznych wszelkich pojazdów w tym również zabytkowych.

Wszystkim użytkownikom **SKP PRO**, po udostępnieniu adresu e-mail wysyłamy informacje na temat przygotowywanych nowych projektów ustaw i rozporządzeń.

**[Szczegółowy opis oprogramowania zawarty jest na stronie internetowej.](#)**

**[www.skppro.pl](http://www.skppro.pl)**

**[Zapraszamy do zapoznania się z wersją demonstracyjną SKP PRO.](#)**

**W celu wyłączenia prezentacji należy użyć klawisza Esc.**